



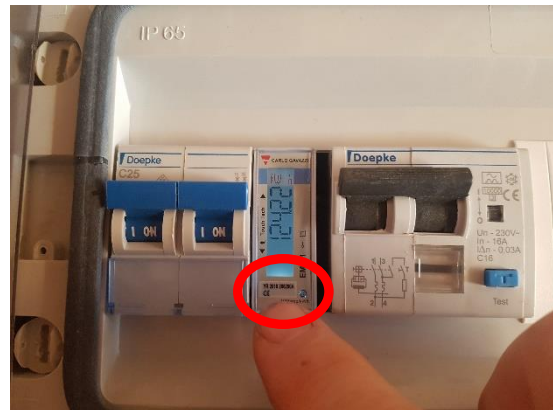
Måleravlesning for garasjeanleggene, seksjonseier

1. Åpne lokket, ved å forsiktig presse den blå handelen utover til siden



2. Trykk på den lyse knotten nederst på displayet. Displayet blir da opplyst og du vil bedre kunne se hva det står.

Denne knotten benyttes også til å finne rett målestand. Din aktuelle målerstand finner du sammen med visning av kW h øverst i displayet, se punkt 3



3. Trykk på den lyse knotten nederst på displayet gjentatte ganger, slik at det vises kW h som vist på bildet.

4. Ta bilde eller noter ned summen som vises.

